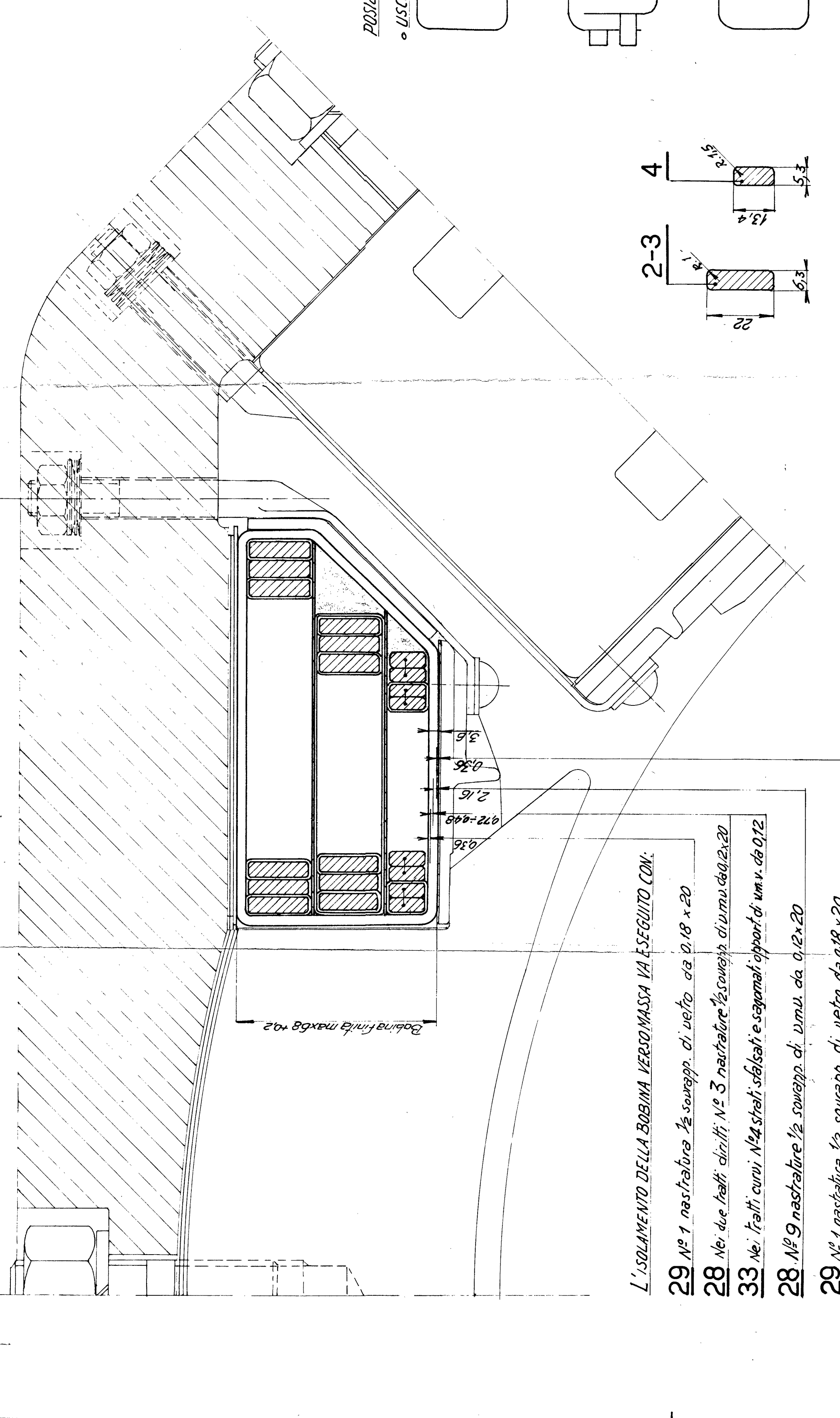
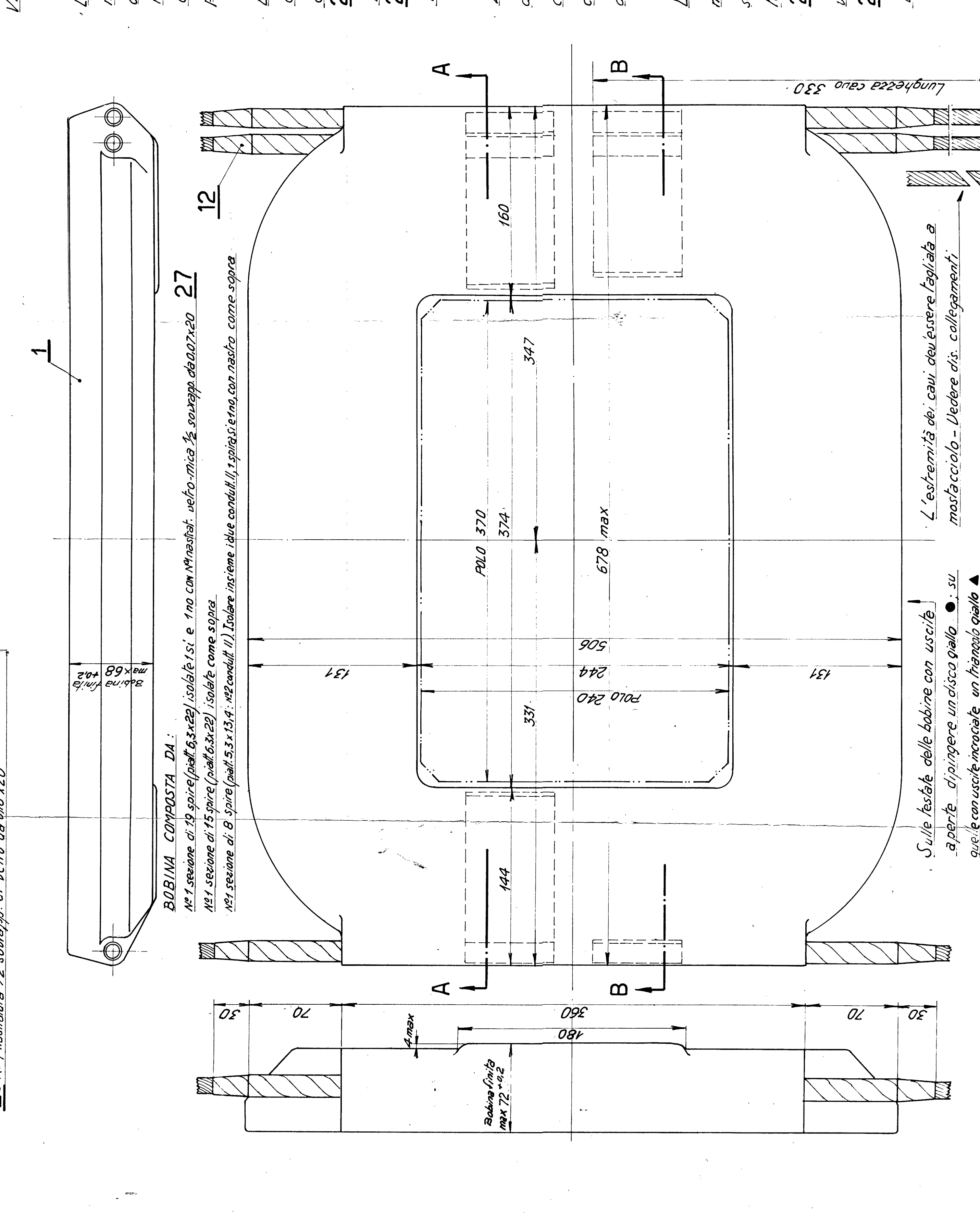


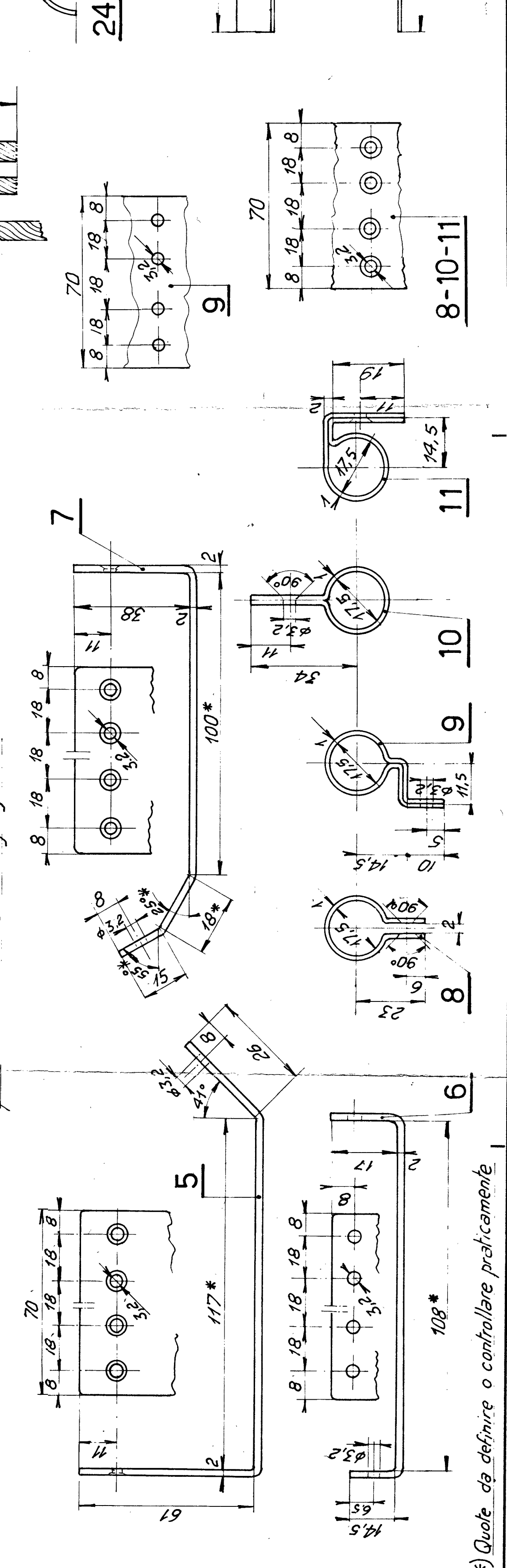
Vista Uff. P. 7



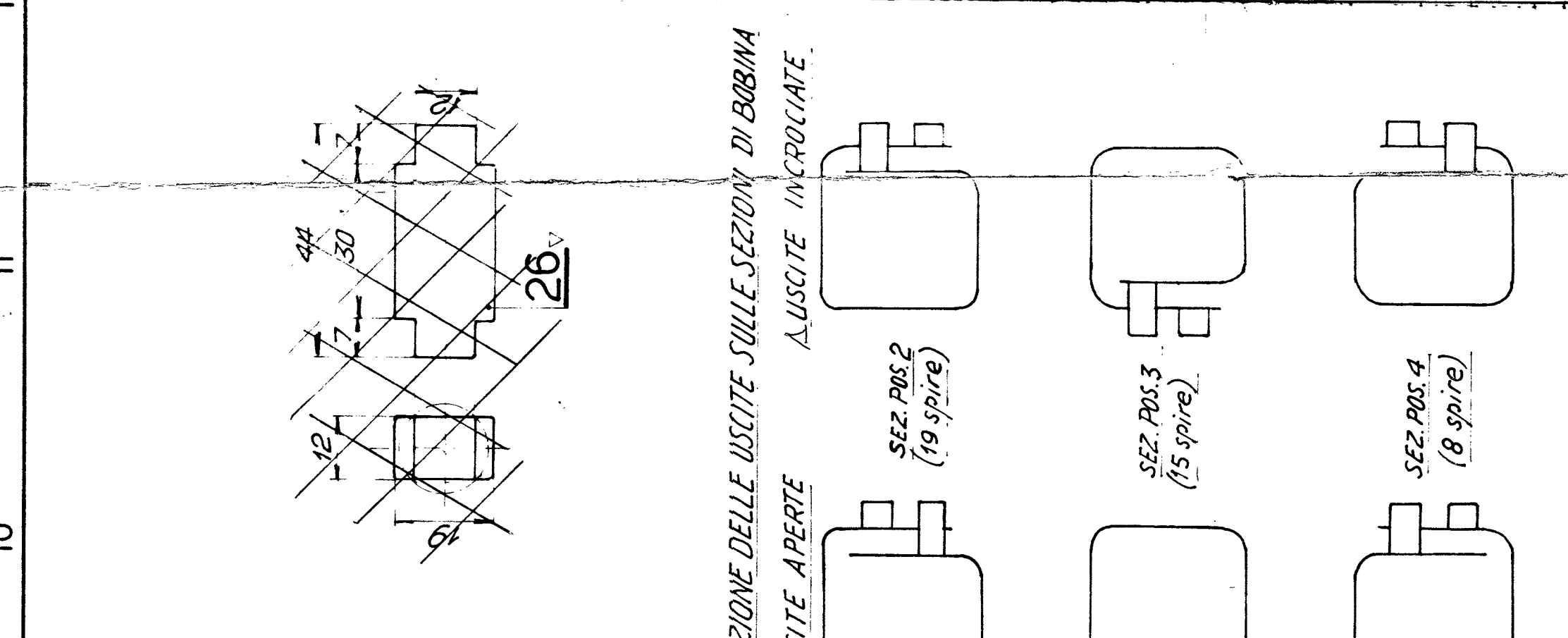
L'ISOLAMENTO DELLA BOBINA VERDE MASSA VA ESEGUITO CON:  
29 N° 1 nastriatura 1/2 sovrapp. di vetro da 0,18 x 20  
28 N° 2 nastriatura 1/2 sovrapp. di vetro da 0,12 x 20  
33 N° 3 nastriatura 1/2 sovrapp. di vetro da 0,12 x 20  
28 N° 4 nastriatura 1/2 sovrapp. di vetro da 0,12 x 20  
29 N° 5 nastriatura 1/2 sovrapp. di vetro da 0,18 x 20



BOBINA COMPATTA DA:  
N° 1 sezione di 19 spire (pall. 5,3 x 2,2) isolata 1/2 e 1/4 con nastriatura 1/2 sovrapp. da 0,07 x 20  
N° 2 sezione di 19 spire (pall. 5,3 x 2,2) isolata 1/2 e 1/4 con nastriatura 1/2 sovrapp. da 0,07 x 20  
N° 3 sezione di 19 spire (pall. 5,3 x 2,2) isolata 1/2 e 1/4 con nastriatura 1/2 sovrapp. da 0,07 x 20

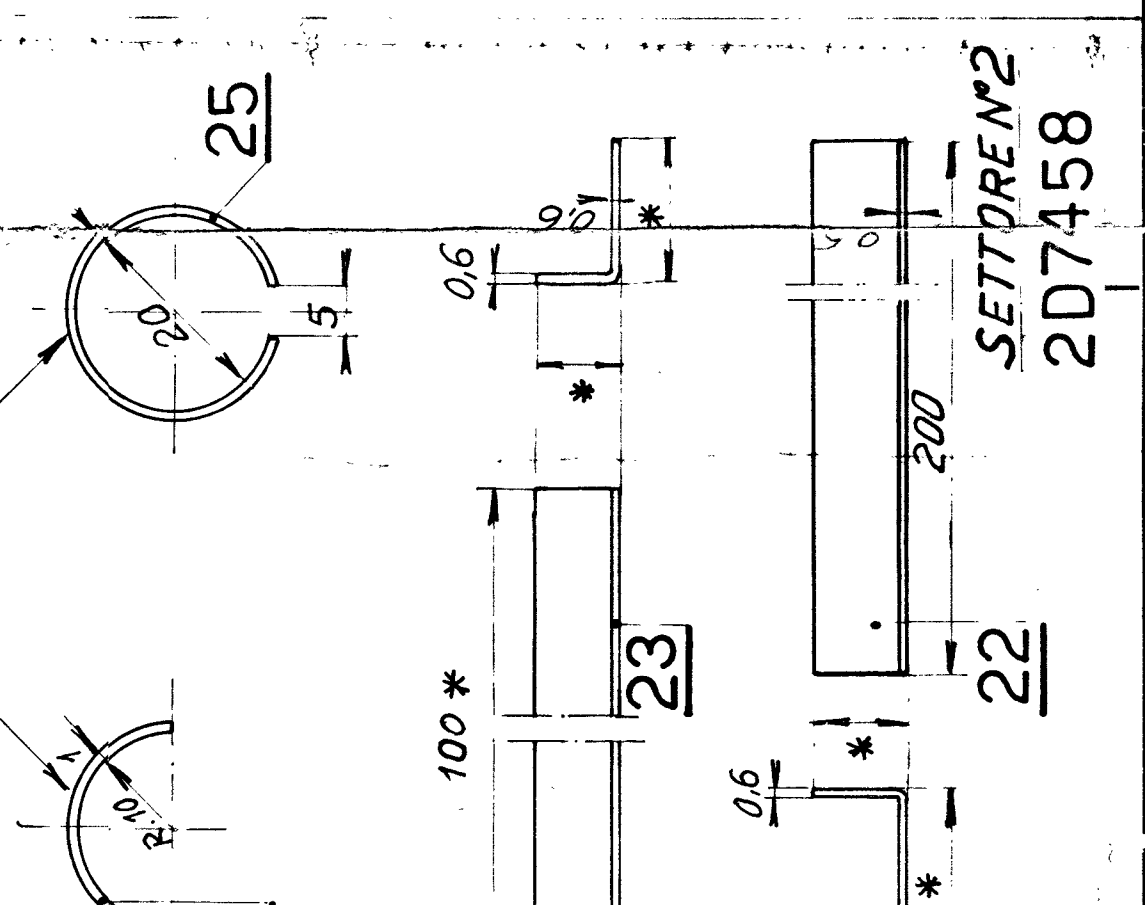


Sulle bobine delle bobine con uscite aperte, di pinger un disco giallo su quale con uscite montate un hargia giallo.

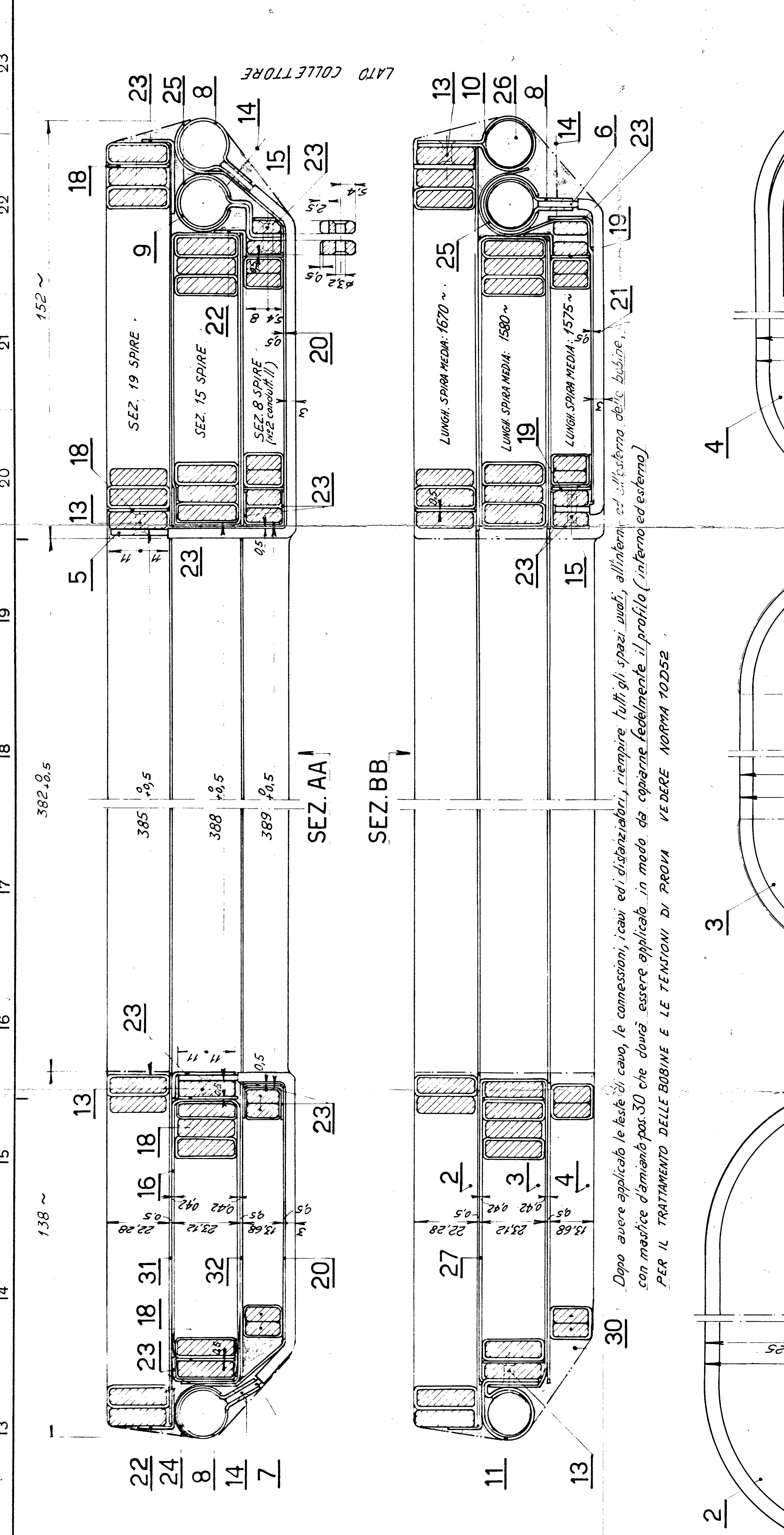


PROIEZIONE DELLE USCITE SULLE SEZIONI DI BOBINA  
• USCITE APERTE  
• USCITE INCROCIATE  
SEZ. PAB. 2 (19 spire)  
SEZ. PAB. 3 (19 spire)  
SEZ. PAB. 4 (19 spire)

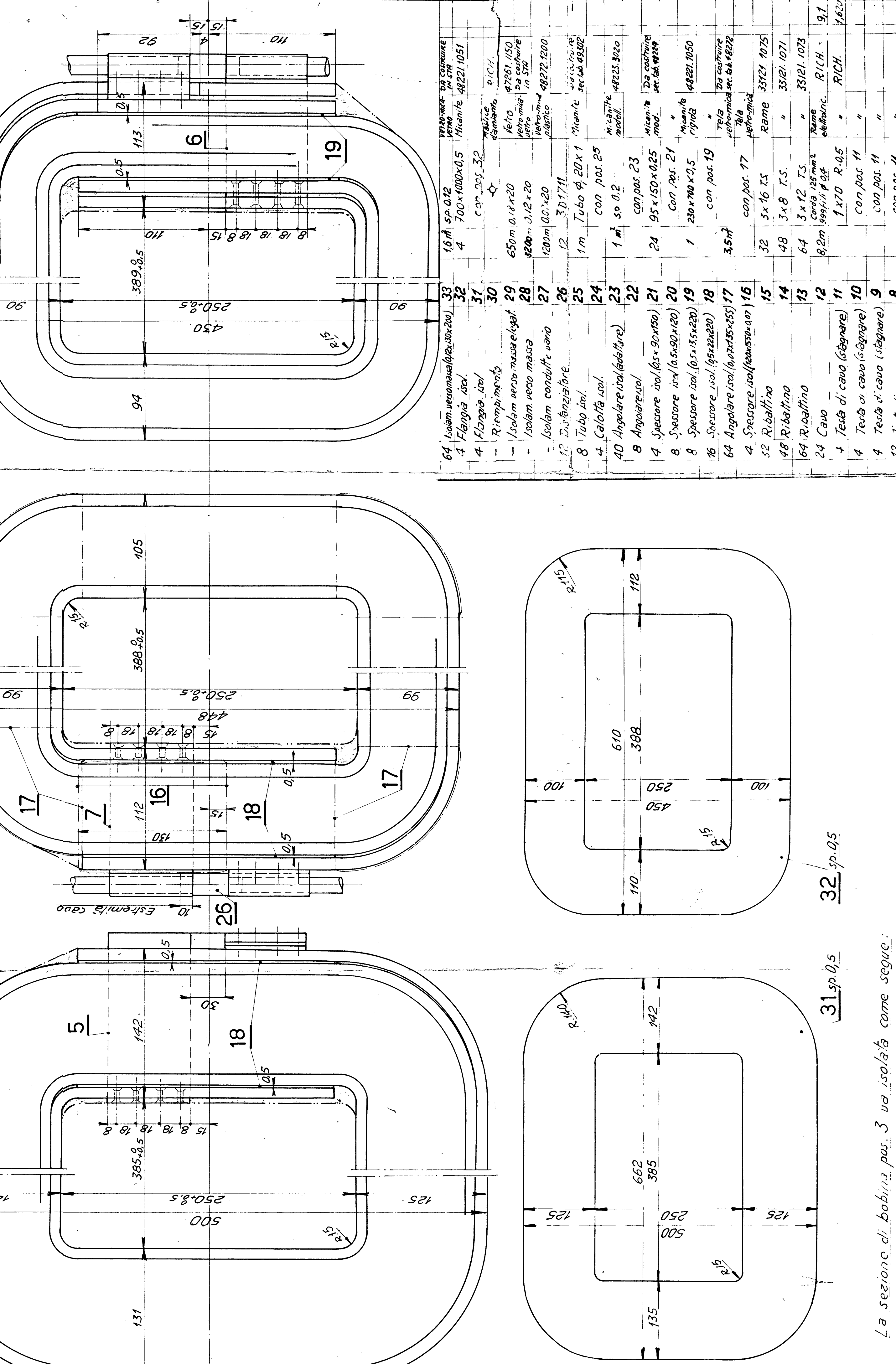
VISTA DALL'INTERNO DEL MOTORE  
L'unione delle teste di cavo, delle connessioni e dei conduttori deve essere ottenuta fra loro, mediante cicadale e gasatura a forte - I capi di collegamento vanno saldati a spago, previa rinvenimento delle teste di cavo.  
Le connessioni interne pos. 5-16-17, dopo saldate e chiodate ai terminali della bobina devono essere isolate con N° 1 nastriatura 1/2 sovrapp. di vetro-mica da 0,07 x 20.  
N° 1 nastriatura 1/2 sovrapp. di vetro da 0,18 x 20.  
Dopo avere intradato le estremità dei distenzatori pos. 26 nelle teste di cavo corrispondenti, ammorire queste con N° 2 legature di nastri vetro da 0,18 x 20.  
L'isolamento dei capi pos. 12, dell'interno della bobina allo smusso di riprese fuori della bobina stessa, va eseguito con:  
28 N° 5 nastriatura 1/2 sovrapp. di vetro-mica-vetro da 0,12 x 20  
29 N° 2 nastriatura 1/2 sovrapp. di vetro da 0,18 x 20.



SETTORE N° 2  
207458



SEZ. AA  
SEZ. BB  
30 Dopo avere applicato le teste di cavo, le connessioni, i capi ed i distenzatori, riempire tutti gli spazi vuoti, all'interno ed all'esterno della bobina, con mastice diamantato pos. 30 che dovrà essere applicato in modo da coprire fedelmente il profilo (interno ed esterno).  
PER IL TRATTAMENTO DELLE BOBINE E LE TENSIONI DI PROVA VEDERE NORMA 10252



La sezione di bobina pos. 3 va isolata come segue:  
Fare il tutto, dritto, in corrispondenza della connessione pos. 7, per una lunghezza di 80 mm, con N° 5 strati di 1/2 sovrapp. da 0,07 pos. 16, delle fascie da 250 x 100 mm, per consentire la successiva ripresa dell'isolamento.  
Nelle curve mettere, sovrapposto, N° 2 strati di 1/2 sovrapp. da 0,07 pos. 17, ripiegati all'esterno, in un'unica strata, superiore e quella inferiore, anche questo isolamento dovrà risultare esattamente su tutta la sezione di bobina.  
L'isolamento fatto di qui, saranno isolati, con N° 3 nastriatura 1/2 sovrapp. di vetro-mica da 0,07 x 20 pos. 27, avendo cura di riprendere la nastriatura degli strati pos. 15-17, compiere e collaudare nella bobina, con olio, per ottenere l'isolamento omogeneo di tutta la sezione di bobina.

30 N° 1 Mastice composto da: Fibra carta diamantata determinata  
RICH. 12 kg  
RICH. 12 " 450.000 1,2 "

64	Isolamento bobina (pall. 5,3 x 2,2)	33	1/2 N° 5 strati di 1/2 sovrapp. da 0,07 pos. 16	64	Isolamento bobina (pall. 5,3 x 2,2)	33	1/2 N° 5 strati di 1/2 sovrapp. da 0,07 pos. 16
4	Isolamento bobina (pall. 5,3 x 2,2)	32	1/2 N° 5 strati di 1/2 sovrapp. da 0,07 pos. 16	65	Isolamento bobina (pall. 5,3 x 2,2)	32	1/2 N° 5 strati di 1/2 sovrapp. da 0,07 pos. 16
4	Isolamento bobina (pall. 5,3 x 2,2)	31	1/2 N° 5 strati di 1/2 sovrapp. da 0,07 pos. 16	66	Isolamento bobina (pall. 5,3 x 2,2)	31	1/2 N° 5 strati di 1/2 sovrapp. da 0,07 pos. 16
4	Isolamento bobina (pall. 5,3 x 2,2)	30	1/2 N° 5 strati di 1/2 sovrapp. da 0,07 pos. 16	67	Isolamento bobina (pall. 5,3 x 2,2)	30	1/2 N° 5 strati di 1/2 sovrapp. da 0,07 pos. 16
4	Isolamento bobina (pall. 5,3 x 2,2)	29	1/2 N° 5 strati di 1/2 sovrapp. da 0,07 pos. 16	68	Isolamento bobina (pall. 5,3 x 2,2)	29	1/2 N° 5 strati di 1/2 sovrapp. da 0,07 pos. 16
4	Isolamento bobina (pall. 5,3 x 2,2)	28	1/2 N° 5 strati di 1/2 sovrapp. da 0,07 pos. 16	69	Isolamento bobina (pall. 5,3 x 2,2)	28	1/2 N° 5 strati di 1/2 sovrapp. da 0,07 pos. 16
4	Isolamento bobina (pall. 5,3 x 2,2)	27	1/2 N° 5 strati di 1/2 sovrapp. da 0,07 pos. 16	70	Isolamento bobina (pall. 5,3 x 2,2)	27	1/2 N° 5 strati di 1/2 sovrapp. da 0,07 pos. 16
4	Isolamento bobina (pall. 5,3 x 2,2)	26	1/2 N° 5 strati di 1/2 sovrapp. da 0,07 pos. 16	71	Isolamento bobina (pall. 5,3 x 2,2)	26	1/2 N° 5 strati di 1/2 sovrapp. da 0,07 pos. 16
4	Isolamento bobina (pall. 5,3 x 2,2)	25	1/2 N° 5 strati di 1/2 sovrapp. da 0,07 pos. 16	72	Isolamento bobina (pall. 5,3 x 2,2)	25	1/2 N° 5 strati di 1/2 sovrapp. da 0,07 pos. 16
4	Isolamento bobina (pall. 5,3 x 2,2)	24	1/2 N° 5 strati di 1/2 sovrapp. da 0,07 pos. 16	73	Isolamento bobina (pall. 5,3 x 2,2)	24	1/2 N° 5 strati di 1/2 sovrapp. da 0,07 pos. 16
4	Isolamento bobina (pall. 5,3 x 2,2)	23	1/2 N° 5 strati di 1/2 sovrapp. da 0,07 pos. 16	74	Isolamento bobina (pall. 5,3 x 2,2)	23	1/2 N° 5 strati di 1/2 sovrapp. da 0,07 pos. 16
4	Isolamento bobina (pall. 5,3 x 2,2)	22	1/2 N° 5 strati di 1/2 sovrapp. da 0,07 pos. 16	75	Isolamento bobina (pall. 5,3 x 2,2)	22	1/2 N° 5 strati di 1/2 sovrapp. da 0,07 pos. 16
4	Isolamento bobina (pall. 5,3 x 2,2)	21	1/2 N° 5 strati di 1/2 sovrapp. da 0,07 pos. 16	76	Isolamento bobina (pall. 5,3 x 2,2)	21	1/2 N° 5 strati di 1/2 sovrapp. da 0,07 pos. 16
4	Isolamento bobina (pall. 5,3 x 2,2)	20	1/2 N° 5 strati di 1/2 sovrapp. da 0,07 pos. 16	77	Isolamento bobina (pall. 5,3 x 2,2)	20	1/2 N° 5 strati di 1/2 sovrapp. da 0,07 pos. 16
4	Isolamento bobina (pall. 5,3 x 2,2)	19	1/2 N° 5 strati di 1/2 sovrapp. da 0,07 pos. 16	78	Isolamento bobina (pall. 5,3 x 2,2)	19	1/2 N° 5 strati di 1/2 sovrapp. da 0,07 pos. 16
4	Isolamento bobina (pall. 5,3 x 2,2)	18	1/2 N° 5 strati di 1/2 sovrapp. da 0,07 pos. 16	79	Isolamento bobina (pall. 5,3 x 2,2)	18	1/2 N° 5 strati di 1/2 sovrapp. da 0,07 pos. 16
4	Isolamento bobina (pall. 5,3 x 2,2)	17	1/2 N° 5 strati di 1/2 sovrapp. da 0,07 pos. 16	80	Isolamento bobina (pall. 5,3 x 2,2)	17	1/2 N° 5 strati di 1/2 sovrapp. da 0,07 pos. 16
4	Isolamento bobina (pall. 5,3 x 2,2)	16	1/2 N° 5 strati di 1/2 sovrapp. da 0,07 pos. 16	81	Isolamento bobina (pall. 5,3 x 2,2)	16	1/2 N° 5 strati di 1/2 sovrapp. da 0,07 pos. 16
4	Isolamento bobina (pall. 5,3 x 2,2)	15	1/2 N° 5 strati di 1/2 sovrapp. da 0,07 pos. 16	82	Isolamento bobina (pall. 5,3 x 2,2)	15	1/2 N° 5 strati di 1/2 sovrapp. da 0,07 pos. 16
4	Isolamento bobina (pall. 5,3 x 2,2)	14	1/2 N° 5 strati di 1/2 sovrapp. da 0,07 pos. 16	83	Isolamento bobina (pall. 5,3 x 2,2)	14	1/2 N° 5 strati di 1/2 sovrapp. da 0,07 pos. 16
4	Isolamento bobina (pall. 5,3 x 2,2)	13	1/2 N° 5 strati di 1/2 sovrapp. da 0,07 pos. 16	84	Isolamento bobina (pall. 5,3 x 2,2)	13	1/2 N° 5 strati di 1/2 sovrapp. da 0,07 pos. 16
4	Isolamento bobina (pall. 5,3 x 2,2)	12	1/2 N° 5 strati di 1/2 sovrapp. da 0,07 pos. 16	85	Isolamento bobina (pall. 5,3 x 2,2)	12	1/2 N° 5 strati di 1/2 sovrapp. da 0,07 pos. 16
4	Isolamento bobina (pall. 5,3 x 2,2)	11	1/2 N° 5 strati di 1/2 sovrapp. da 0,07 pos. 16	86	Isolamento bobina (pall. 5,3 x 2,2)	11	1/2 N° 5 strati di 1/2 sovrapp. da 0,07 pos. 16
4	Isolamento bobina (pall. 5,3 x 2,2)	10	1/2 N° 5 strati di 1/2 sovrapp. da 0,07 pos. 16	87	Isolamento bobina (pall. 5,3 x 2,2)	10	1/2 N° 5 strati di 1/2 sovrapp. da 0,07 pos. 16
4	Isolamento bobina (pall. 5,3 x 2,2)	9	1/2 N° 5 strati di 1/2 sovrapp. da 0,07 pos. 16	88	Isolamento bobina (pall. 5,3 x 2,2)	9	1/2 N° 5 strati di 1/2 sovrapp. da 0,07 pos. 16
4	Isolamento bobina (pall. 5,3 x 2,2)	8	1/2 N° 5 strati di 1/2 sovrapp. da 0,07 pos. 16	89	Isolamento bobina (pall. 5,3 x 2,2)	8	1/2 N° 5 strati di 1/2 sovrapp. da 0,07 pos. 16
4	Isolamento bobina (pall. 5,3 x 2,2)	7	1/2 N° 5 strati di 1/2 sovrapp. da 0,07 pos. 16	90	Isolamento bobina (pall. 5,3 x 2,2)	7	1/2 N° 5 strati di 1/2 sovrapp. da 0,07 pos. 16
4	Isolamento bobina (pall. 5,3 x 2,2)	6	1/2 N° 5 strati di 1/2 sovrapp. da 0,07 pos. 16	91	Isolamento bobina (pall. 5,3 x 2,2)	6	1/2 N° 5 strati di 1/2 sovrapp. da 0,07 pos. 16
4	Isolamento bobina (pall. 5,3 x 2,2)	5	1/2 N° 5 strati di 1/2 sovrapp. da 0,07 pos. 16	92	Isolamento bobina (pall. 5,3 x 2,2)	5	1/2 N° 5 strati di 1/2 sovrapp. da 0,07 pos. 16
4	Isolamento bobina (pall. 5,3 x 2,2)	4	1/2 N° 5 strati di 1/2 sovrapp. da 0,07 pos. 16	93	Isolamento bobina (pall. 5,3 x 2,2)	4	1/2 N° 5 strati di 1/2 sovrapp. da 0,07 pos. 16
4	Isolamento bobina (pall. 5,3 x 2,2)	3	1/2 N° 5 strati di 1/2 sovrapp. da 0,07 pos. 16	94	Isolamento bobina (pall. 5,3 x 2,2)	3	1/2 N° 5 strati di 1/2 sovrapp. da 0,07 pos. 16
4	Isolamento bobina (pall. 5,3 x 2,2)	2	1/2 N° 5 strati di 1/2 sovrapp. da 0,07 pos. 16	95	Isolamento bobina (pall. 5,3 x 2,2)	2	1/2 N° 5 strati di 1/2 sovrapp. da 0,07 pos. 16
4	Isolamento bobina (pall. 5,3 x 2,2)	1	1/2 N° 5 strati di 1/2 sovrapp. da 0,07 pos. 16	96	Isolamento bobina (pall. 5,3 x 2,2)	1	1/2 N° 5 strati di 1/2 sovrapp. da 0,07 pos. 16